



## Nos partenaires



## Les partenaires fondateurs



**arte** soutient les Micro-Folies et y propose une sélection de ses programmes pour VR et tablettes





jauge : 50 places maxi  
19/02 + 21/02 : séances réservées  
20/02 + 22/02 : séances ouvertes

**PROGRAMME**  
DU 19 AU 22 MARS 2025

**GRATUIT**

RESERVÉ

MERCREDI 19 MARS

**CENTRE DE LOISIRS**



**QUI MANGE QUOI ?**

4-6 ans / durée 30 mns / 4 courts

Petits et grands, animaux et créatures en tous genres : tout le monde est invité à notre super festin en images ! (4 courts animés)

- Séance 1 : 9h30
- Séance 2 : 10h30



**LE MONTAGE : DU FILM MUET AU FILM MUSICAL**

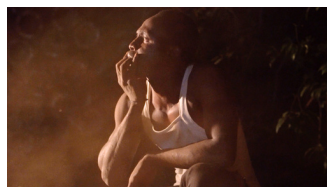
6-12 ans / durée 59 mns / 6 courts

On parle de la magie du cinéma mais savez-vous comment elle opère ? Panorama (non exhaustif) sur l'histoire de la fabrication des émotions par le montage.

- Séance 1 : 14h
- Séance 2 : 15h30

JEUDI 20 MARS

**TOUT PUBLICS**



**REGARDS DES OUTRE-MERS**

durée 1H30mn / 4 courts

L'Institut français propose cette année une sélection de 4 films mettant en lumière les réalités, les cultures et les paysages ultramarins français.

- Séance : 10h

**LES FEMMES PAR LES FEMMES**

durée 54 mns / 4 courts

Lorsque les femmes cisgenre tournent la caméra vers elles-mêmes: tour d'horizon des documentaristes et essayistes des années 70-80

- Séance : 14h



**PENSER L'HUMANITÉ**

durée 52 mns / 4 courts

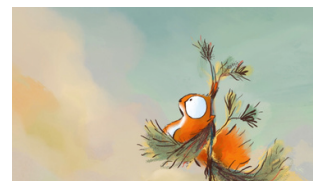
L'humain est-il juste ? 52 minutes pour vous faire votre opinion

- Séance : 15h30

RESERVÉ

VENDREDI 21 MARS

**SCOLAIRES**



**MON MONDE IMAGINAIRE**

5-7 ans / durée 42 mns / 5 courts

Rien n'arrête l'imagination ! La preuve en 5 histoires où tout devient possible

- Séance 1 : 9h
- Séance 2 : 10h15



**AVEC OU SANS MOTS**

durée 44 mns / 4 courts

Pas toujours facile de trouver les mots ... Nos personnages vous aident à ouvrir le dialogue.

- Séance 1 : 14h
- Séance 2 : 15h

SAMEDI 22 MARS

**TOUT PUBLICS**



**BIEN DANS TA PEAU**

durée 51 mns / 4 courts

Il n'y a pas d'âge pour se poser des questions sur soi, sur son corps, ses émotions ... C'est justement ce qui nous fait avancer !

- Séance : 10h30

**SOUS LE CIEL, SUR LA TERRE**

durée 37 mns / 5 courts

Ces 5 titres proposés par l'Institut français cherchent à éveiller la curiosité, à proposer un regard sur le vivant et à explorer la nature à travers des aventures inspirantes.

- Séance : 14h

**ÔDE AUX ÉMOTIFS ANONYMES**

durée 1h30 / 5 courts

Si vous aussi vous aimez les losers au grand cœur et que vous avez l'esprit Canal, ne ratez pas ce programme décalé!

- Séance : 15h

## Infos pratiques

Inscription et renseignements au 04 77 72 97 44  
numerique@centresocialmably.fr

Centresocialdemably  
 centre\_social\_mably



**Centre social de Mably**

Avenue de Noyon 42300 Mably  
accueil@centresocialmably.fr